



MATIC-PRO





pressurizzazione | *pressure maintaining*

matic-pro

Applicazioni : sistema di pressurizzazione con riempimento e deareazione automatici.
Applications : pressure maintaining station with automatic water make-up and deaeration.

■ caratteristiche generali | *general features*

Vantaggi

Il Matic-Pro ha una doppia funzione di deareazione e reintegro automatici, che consente di mantenere l'impianto sempre in perfette condizioni, ottimizzandone l'efficienza e i consumi energetici.

Caratteristiche tecniche

Matic pro è un dispositivo di espansione automatico avente la principale funzione di mantenimento della pressione e la compensazione dell'aumento di volume del liquido negli impianti di riscaldamento e condizionamento.

È costituito da un gruppo di pompaggio con una o due pompe centrifughe ad alta pressione, dotate di avviamento soft-start e spegnimento soft-stop per prevenire sbalzi di pressione. È dotato di un sistema di valvole di regolazione modulanti e da un serbatoio non in pressione, il tutto gestito in maniera semplice, razionale ed affidabile da un pannello di controllo a microprocessore. La pressione massima di esercizio è 10 bar.

Advantages

The de-gassing and automatic reintegration allow the system to always operate in conditions that permit efficiency and energy consumption optimization.

Technical features

Matic Pro is an automatic expansion system whose main function is pressure maintenance along with increased volume and liquid compensation in heating and air conditioning systems.

It is made up of a pump group (one or two high pressure centrifugal pumps) equipped with both soft start and stop, preventing extreme pressure variations. Included is a system of modulating valves and a non-pressurized tank. This system is regulated by a control panel with a micro-processor in a simple, rational and reliable manner. The maximum working pressure is 10bar.



Controllo remoto fino a 200 metri.

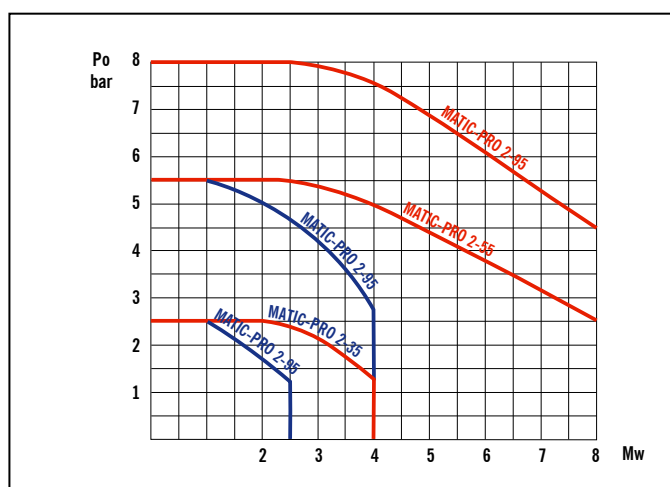
Remote control up to 200 mt.



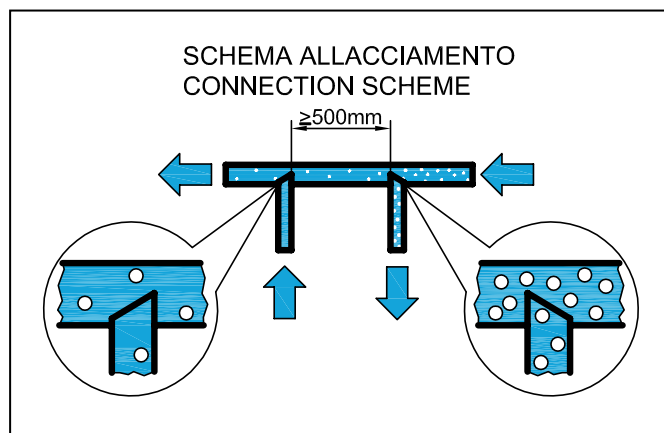


dati tecnici e dimensionali | technical and dimensional data

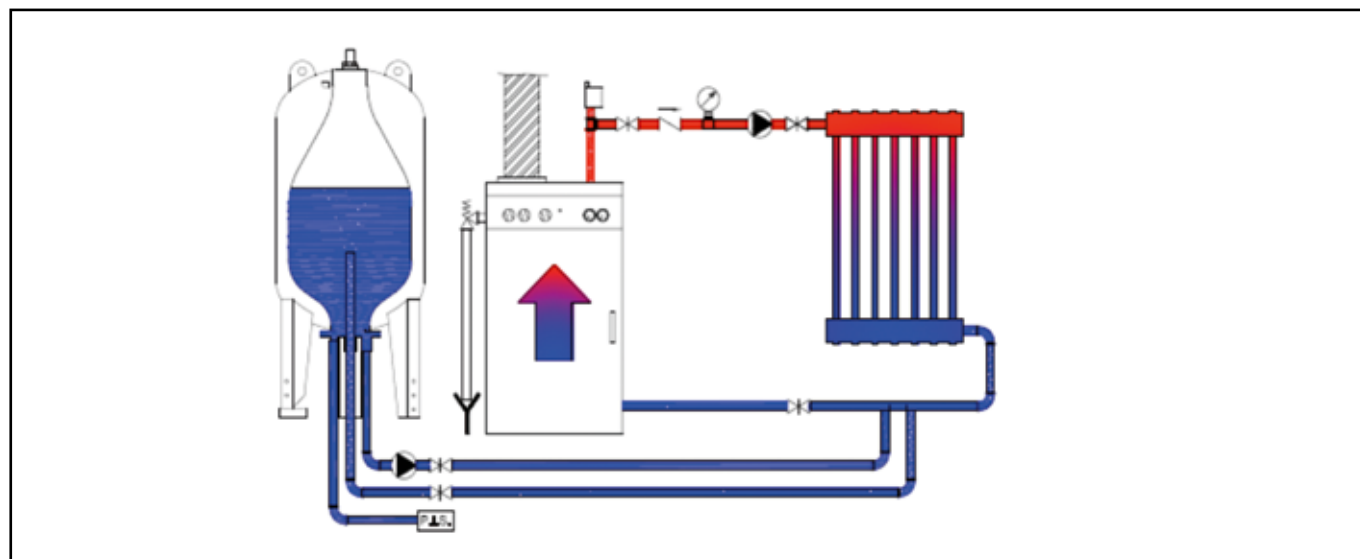
Modello Model	H max mm	Pompa Pump nr.	Partenza controllata Soft Start	Potenza Power kw	Dimensioni Size mm
ZM1 - 35	35	1	Yes	0,7	460x650x700
ZM1 - 55	55	1	Yes	0,9	460x650x700
ZM2 - 35	35	2	Yes	1,4	460x650x700
ZM2 - 55	55	2	Yes	1,8	460x650x700
ZM2 - 95	95	2	Yes	2,2	460x650x700



- mantenimento pressione
- riempimento automatico
- deareazione centralizzata
- sicurezza dell'impianto
- minore volume di stoccaggio
- pressure maintain
- automatic filling
- central degassing
- security system
- saving storage volume



principio di deareazione | degassing cycle principle



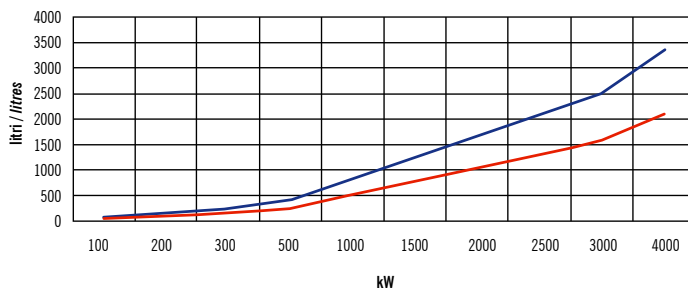
dimensionamento vaso principale | sizing storage volume

Volume = 1,1 * (V * e + 0,005 * V) V = Contenuto acqua impianto / Water quantity in the system e = Coefficiente di espansione / Expansion coefficient

Capacità Storage Volume	Codice Code	Ø Diametro Ø Diameter	H altezza H height	Ø Raccordo Ø Connection
litri / litres		mm	mm	
300	1102030003	630	1365	1"
500	1102050003	750	1560	1"
750	1102075003	750	2075	1"
1000	1102100003	850	2100	1"

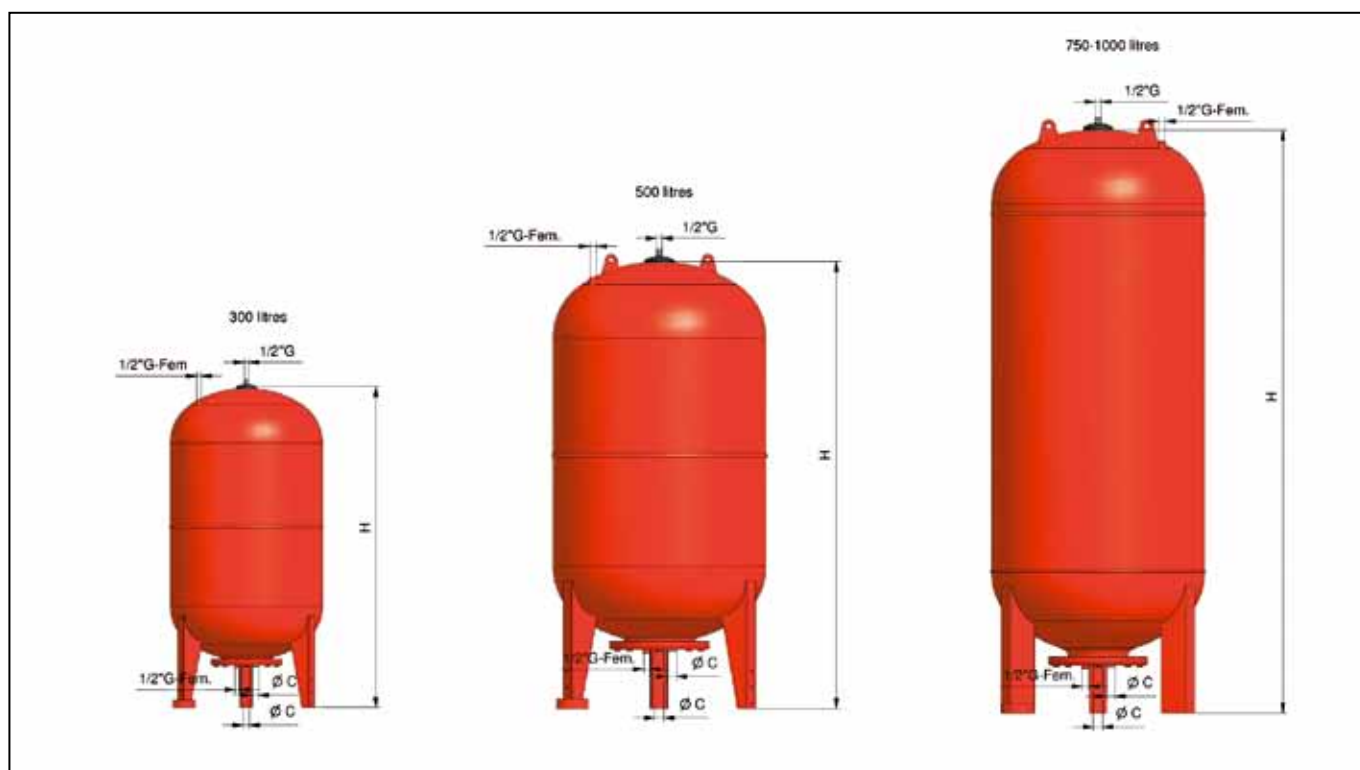
differenza di volume con vaso espansione e con Matic-Pro | Volume difference with expansion vessel and with Matic-Pro

Capacità Capacity	Vaso di espansione Expansion vessel	Vaso di espansione per Matic-Pro Expansion vessel for Matic-Pro	Differenza di volume Volume difference
litri / litres	litri / litres	litri / litres	litri / litres
300	250	158,4	93,6
500	500	264	156
1000	840	528	312
1500	1260	792	468
2000	1680	1056	624
2500	2100	1320	780
3000	2520	1584	936
4000	3360	2112	1248



Calcolo effettuato con I seguenti dati: precarica 1,5 bar – press. Max 4 bar :coefficiente espansione : 0,0035
Calculation based on the following data: precharge 1,5 bar- max pressure 4 bar : expansion coefficient: 0,0035.

disegno tecnico | technical drawing



Headquarters
Via del Santo, 242 - 35010 Limena (PD) - Italy
Tel. +39 049 7664901 • Fax +39 049 767321
www.zilmet.com
zilmet@zilmet.it

Production plants - Italy
Limena (PD) Via del Santo, 242
Via Visco, 2 • Via Colpi, 30
Via Tamburin, 15/17
Bagnoli di Sopra (PD) - Via V Strada, 21/23

Branches
Zilmet Deutschland GmbH
www.zilmet.de
Zilmet USA
www.zilmetusa.com